

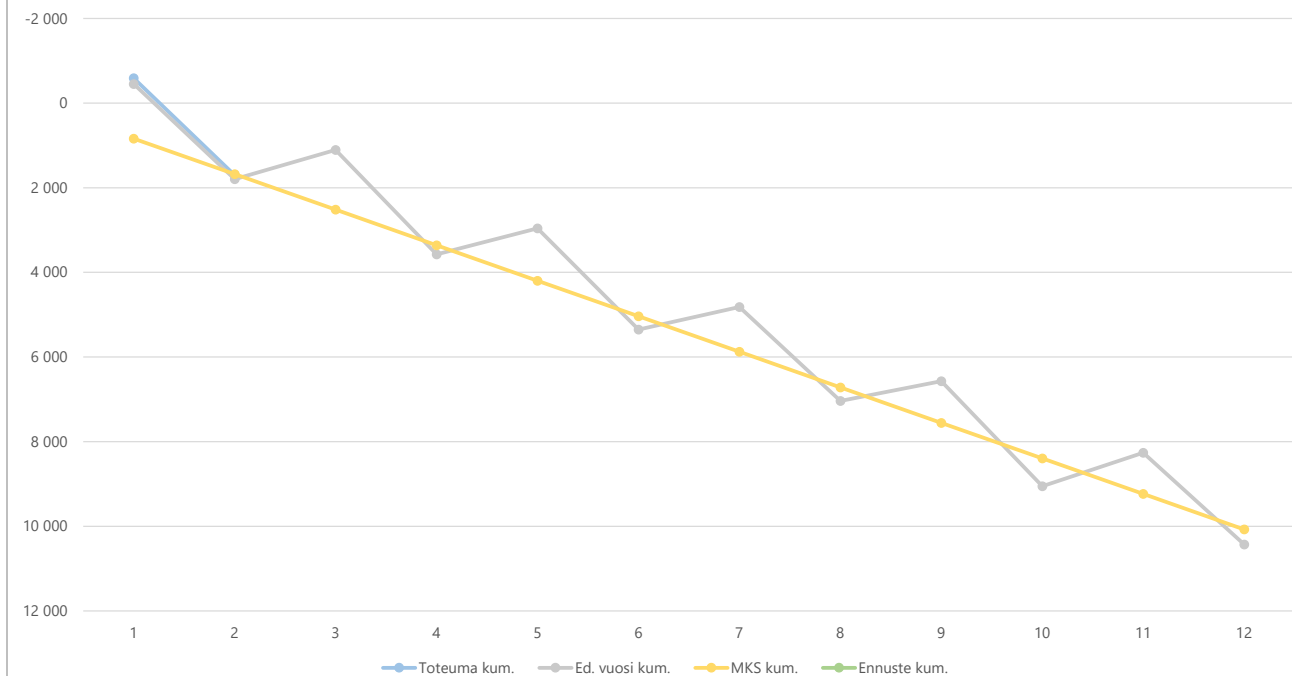
KUUKAUSIRAPORTTI

14189 PORIN VESI

1) Tuloslaskelma	* MKS = muutettu käyttösuunnitelma				** TA = alkuperäinen talousarvio								
	Kum. 2/2022	MKS* 2022	Ennuste 2022	Erotus	Tot. 2/2022	Jäljellä MKS 2022*	Tot.-% MKS 2022*	Kum. 2/2021	TP 2021	Tot.-% TP 2021	Muutos Ed. vuosi	Muutos Ed. vuosi	TA 2022**
€1 000													
Toimintatuotot	3 095	21 182	-21 182		3 014	18 086	14,6 %	3 239	21 571	15,0%	-144	-4,5 %	21 167
Myyntituotot	3 087	21 071	-21 071		3 006	17 984	14,6 %	3 235	21 355	15,2%	-149	-4,6 %	21 056
Maksutuotot	1	27	-27		0	26	2,2 %	1	140	0,9%	-1	-54,4 %	27
Tuot ja avustukset		13	-13			13			28				13
Muut toimintatuotot	8	71	-71		8	63	11,4 %	3	47	5,9%	5	192,9 %	71
Valmistus omaan käyttöön	15	400	-400		6	385	3,7 %	11	104	10,6%	4	33,5 %	400
Toimintakulut	-1 408	-11 507	11 507		-729	-10 100	12,2 %	-1 454	-11 248	12,9%	47	-3,2 %	-11 493
Henkilöstökulut	-455	-3 599	3 599		-223	-3 143	12,6 %	-493	-3 553	13,9%	37	-7,6 %	-3 584
Palvelujen ostot	-481	-3 963	3 963		-246	-3 483	12,1 %	-489	-3 847	12,7%	8	-1,7 %	-3 963
Aineet, tarvikkeet ja tavarat	-279	-2 445	2 445		-168	-2 165	11,4 %	-264	-2 351	11,2%	-16	5,9 %	-2 445
Avustukset													
Muut toimintakulut	-192	-1 501	1 501		-93	-1 308	12,8 %	-209	-1 497	14,0%	17	-8,0 %	-1 501
Toimintakate	1 702	10 074	-10 074		2 291	8 372	16,9 %	1 796	10 428	17,2%	-94	-5,2 %	10 074
Verotulot													
Valtionsuudet													
Rahoitustuotot ja -kulut	-367	-2 198	2 198		-183	-1 831	16,7 %	-365	-2 196	16,6%	-2	0,6 %	-2 198
Vuosikate	1 335	7 876	-7 876		2 107	6 541	16,9 %	1 431	8 231	17,4%	-96	-6,7 %	7 876
Poistot ja arvonalentumiset	-826	-4 900	4 900		-435	-4 074	16,8 %	-822	-4 749	17,3%	-4	0,5 %	-4 900
Satunnaiset tuotot ja kulut													
Tiilikauden tulos	509	2 976	-2 976		1 672	2 467	17,1 %	609	3 483	17,5%	-100	-16,4 %	2 976
Varausten ja rahastojen muutos	6	33	-33		3	28	16,7 %	6	33	16,7%			33
Tiilikauden yli-/alijäämä	515	3 009	-3 009		1 675	2 495	17,1 %	615	3 516	17,5%	-100	-16,2 %	3 009

2a) Kumulatiivinen toimintakate
(vertailu edelliseen vuoteen, muutettuun käyttösuunnitelmaan ja ennusteeseen)

€1 000

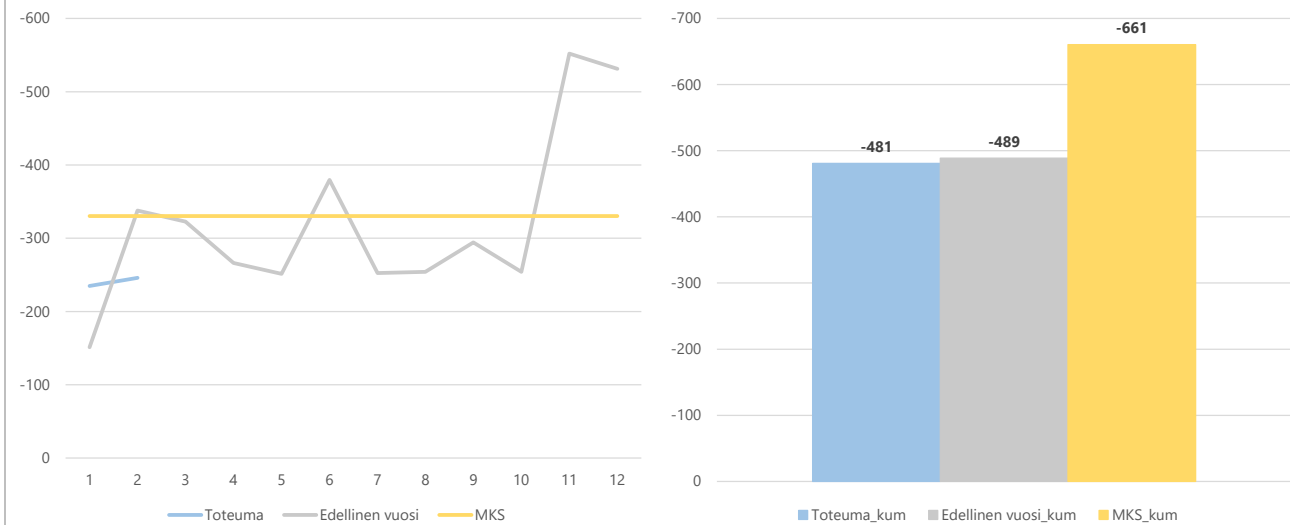


KUUKAUSIRAPORTTI

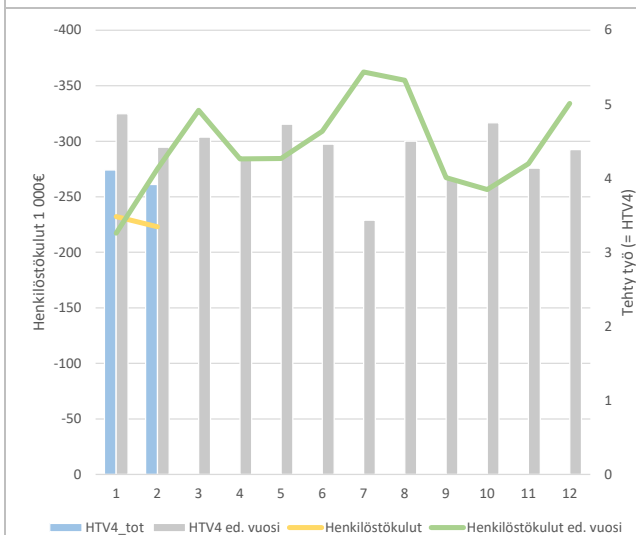
2b) Toimintakate (kuukausitasolla) €1 000	* MKS = muutettu käyttösuunnitelma				** TA = alkuperäinen talousarvio			Kum. 2021	TP 2021	Tot.-% TP 2021	Muutos Ed. vuosi	Muutos Ed. vuosi	TA 2022**
	Kum. 2022	MKS* 2022	Ennuste 2022	Erutus	Tot. 2022	Jäjellä MKS 2022*	Tot.-% MKS 2022*						
1	-588	10 074		-10 074	-588	10 663	-5,8 %	-453	10 428	-4,3%	-135	29,8 %	10 074
2	1 702	10 074		-10 074	2 291	8 372	16,9 %	1 796	10 428	17,2%	-94	-5,2 %	10 074
3		10 074		-10 074				1 104	10 428	10,6%	58	5,3 %	10 074
4		10 074		-10 074				3 573	10 428	34,3%	-2 411	-67,5 %	10 074
5		10 074		-10 074				2 961	10 428	28,4%	-1 800	-60,8 %	10 074
6		10 074		-10 074				5 349	10 428	51,3%	-4 187	-78,3 %	10 074
7		10 074		-10 074				4 819	10 428	46,2%	-3 657	-75,9 %	10 074
8		10 074		-10 074				7 036	10 428	67,5%	-5 874	-83,5 %	10 074
9		10 074		-10 074				6 568	10 428	63,0%	-5 406	-82,3 %	10 074
10		10 074		-10 074				9 055	10 428	86,8%	-7 893	-87,2 %	10 074
11		10 074		-10 074				8 261	10 428	79,2%	-7 100	-85,9 %	10 074
12		10 074		-10 074				10 428	10 428	100,0%	-9 266	-88,9 %	10 074
Yhteensä	1 702	10 074		-10 074	1 702	8 372	16,9 %	10 428	10 428	100,0%	-9 266	-88,9 %	10 074

14189 PORIN VESI

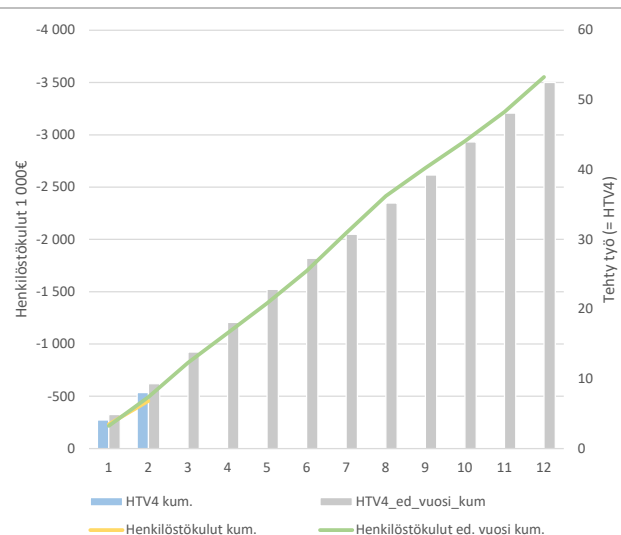
3) Palvelujen ostojen kuukausitoteumat (vertailu edelliseen vuoteen, muutettuun käyttösuunnitelmaan ja ennusteeseen) €1 000



4a) Henkilöstökulujen (1000€) ja henkilötyövuosien (=HTV4) kuukausitoteumat



4b) Kumulatiiviset henkilöstökulujen (1000€) ja henkilötyövuosien (=HTV4) toteumat



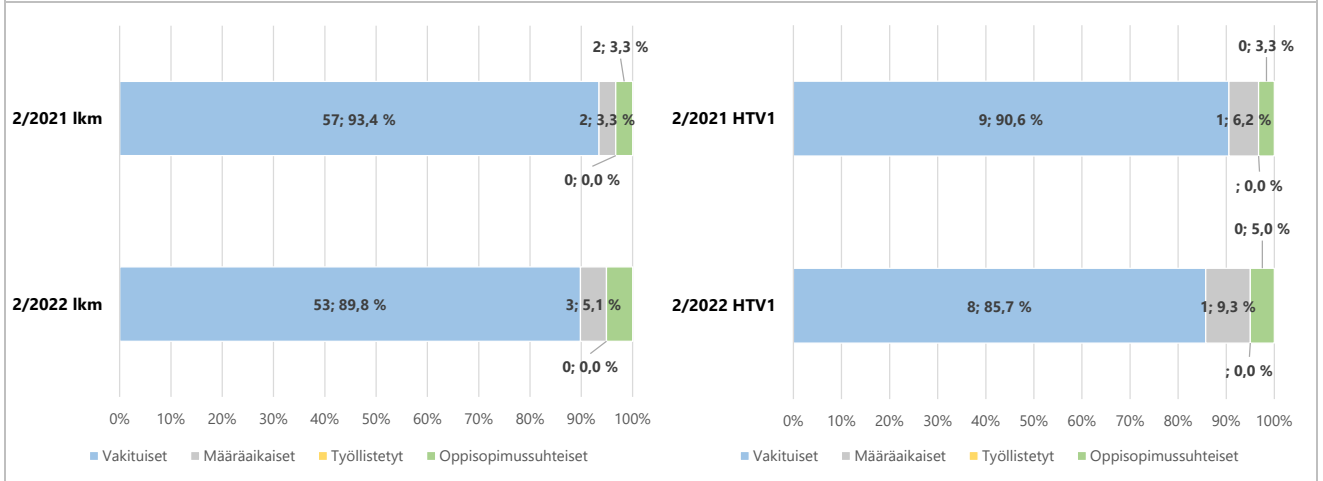
KUUKAUSIRAPORTTI

14189 PORIN VESI

5) Toimintakate yksiköittäin €1 000	* MKS = muutettu käyttösuunnitelma											** TA = alkuperäinen talousarvio	
	Kum. 2/2022	MKS* 2022	Ennuste 2022	Erotus	Tot. 2/2022	Jäljellä MKS 2022*	Tot.-% MKS 2022*	Kum. 2/2021	TP 2021	Tot.-% TP 2021	Muutos Ed. vuosi	Muutos Ed. vuosi	TA 2022**
Toimintatuotot	3 095	21 182	-21 182		3 014	18 086	14,6 %	3 239	21 571	15,0%	-144	-4,5 %	21 167
14189 PORIN VESI	3 095	21 182	-21 182		3 014	18 086	14,6 %	3 239	21 571	15,0%	-144	-4,5 %	21 167
141890 Porin vesi	3 095	21 182	-21 182		3 014	18 086	14,6 %	3 239	21 571	15,0%	-144	-4,5 %	21 167
Valmistus omaan käyttöön	15	400	-400		6	385	3,7 %	11	104	10,6%	4	33,5 %	400
14189 PORIN VESI	15	400	-400		6	385	3,7 %	11	104	10,6%	4	33,5 %	400
141890 Porin vesi	15	400	-400		6	385	3,7 %	11	104	10,6%	4	33,5 %	400
Toimintakulut	-1 408	-11 507	11 507		-729	-10 100	12,2 %	-1 454	-11 248	12,9%	47	-3,2 %	-11 493
14189 PORIN VESI	-1 408	-11 507	11 507		-729	-10 100	12,2 %	-1 454	-11 248	12,9%	47	-3,2 %	-11 493
141890 Porin vesi	-1 408	-11 507	11 507		-729	-10 100	12,2 %	-1 454	-11 248	12,9%	47	-3,2 %	-11 493
Toimintakate	1 702	10 074	-10 074		2 291	8 372	16,9 %	1 796	10 428	17,2%	-94	-5,2 %	10 074
14189 PORIN VESI	1 702	10 074	-10 074		2 291	8 372	16,9 %	1 796	10 428	17,2%	-94	-5,2 %	10 074
141890 Porin vesi	1 702	10 074	-10 074		2 291	8 372	16,9 %	1 796	10 428	17,2%	-94	-5,2 %	10 074

14189 PORIN VESI

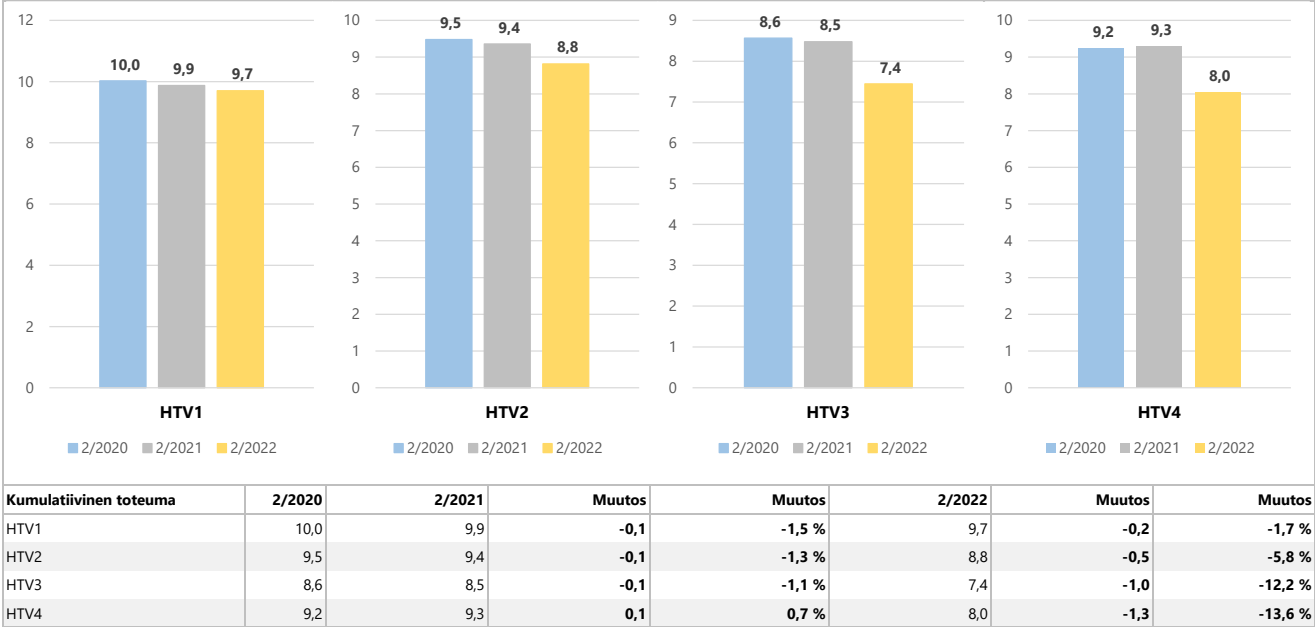
6a) Henkilöstön määrä ja kumulatiiviset henkilötyövuodet (HTV1) palvelussuhteittain (vertailu edelliseen vuoteen)



6b) Henkilöstön määrä palvelussuhteittain	2/2022	%	2/2021	%	Muutos ed. vuosi	%	Trendi 3 viim. kk
Vakituiset	53	89,8 %	57	93,4 %	-4	-7,0 %	
Määräaikaiset	3	5,1 %	2	3,3 %	1	50,0 %	
Työllistetyt	0	0,0 %	0	0,0 %	0	0,0 %	
Oppisopimussuhteiset	3	5,1 %	2	3,3 %	1	50,0 %	
Yhteensä	59	100,0 %	61	100,0 %	-2	-3,3 %	

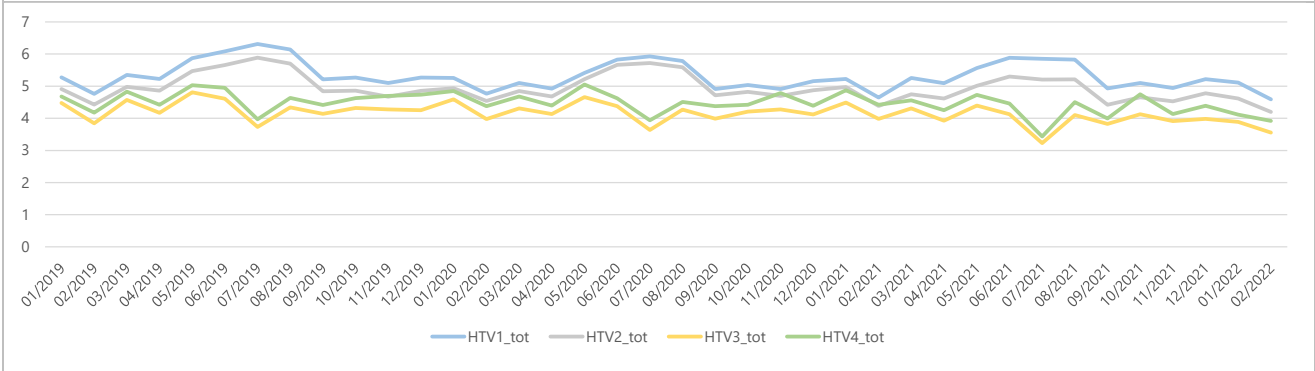
KUUKAUSIRAPORTTI

7a) Kumulatiiviset henkilötyövuodet (HTV1, HTV2, HTV3 ja HTV4)



14189 PORIN VESI

7b) Henkilötyövuosien kuukausitoteumat (HTV1, HTV2, HTV3 ja HTV4)



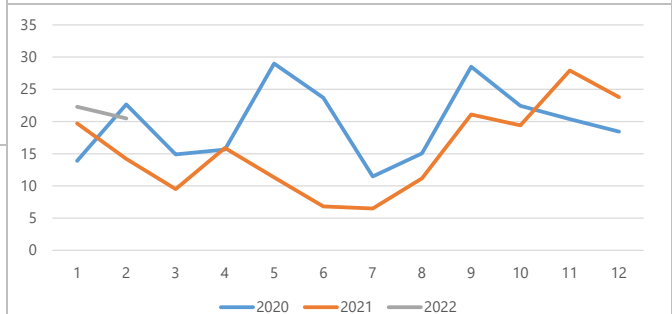
8a) Kumulatiiviset terveysperusteiset poissaolopäivät/HTV1 (terveysperusteisetpoissaolot = sairaus- ja työtaturmapoissaolot) Muutos edelliseen vuoteen (%)

25,2 %

8b) Terveysperusteinen poissaolo-% 2/2022 (sis. työtaturmat) (terveysperusteinen poissaolo-% = poissaolopäivät kum. / (HTV1 kum. * 365))

5,9 %

8c) Kuukausitoteumat terveysperusteiset poissaolopäivät/HTV1



8d) Terveysperusteiset poissaolot	Kum. 2/2020	Kum. 2/2021	Muutos	Muutos	Kum. 2/2022	Muutos	Muutos
Sairaus	169	169			208	39	23,1 %
Työtaturma	12		-12	-100,0 %			
Yhteensä	181	169	-12	-6,6 %	208	39	23,1 %